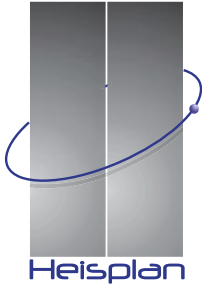




**Aritco 6000**  
Living collection

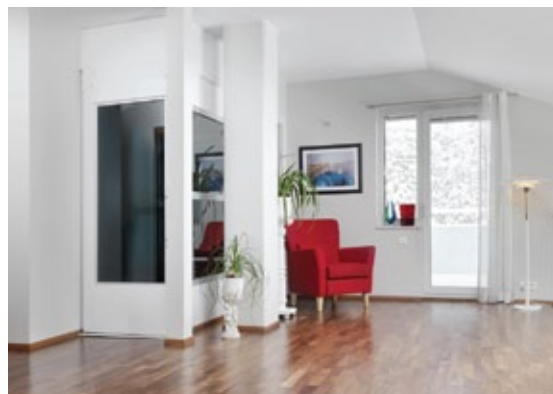




## Aritco 6000 Living collection

Längd

Bredd



Aritco 6000 är vår mest mångsidiga villahiss med stora möjligheter till eget utseende och design. Välj mellan flera olika storlekar, glasväggar, färger eller rostfritt stål. Detta är valet för dig som vill sätta din egen prägel på hissen.

Några fördelar med Aritco 6000:

- Design, storlekar och optioner skapade för hemma miljö
- Minimala ingrepp i huset
- Möjlighet till 'halv dörr' på översta våningen
- 95% återvinningsbart material
- A klassad energikonsumtion enligt VDI4707
- Patenterad skruv/mutter teknik (ingen olja som kan läcka)
- Kräver minimal service
- Marknadens lägsta service- och driftskostnad

### Mått

Plattformsbredd ..... 900-1100 mm  
 Plattformslängd ..... 1040-1980 mm  
 Lyfthöjd ..... 250-13000 mm

Hål i golv bredd ..... 1305-1530 mm  
 Hål i golv längd ..... 1190-2130 mm  
 Topp höjd (min) ..... 2240 mm

Dörröppningshöjd\* ..... 1800, 1900, 2000, 2100 mm  
 Dörröppningshöjd\*\* ..... 1100-1600 mm  
 Dörröppningsbredd ..... 800, 900, 1000 mm

\*Heldörr \*\*Halvdörr.

**Drivsystem:** Patenterad skruv/mutterdrift

**Hastighet:** max. 0,15 m/s

**Kontroll från plattformen:** "Hålldonskörning", håll knapp intryckt vid färd

**Kontroll från stannplanet:** Tryck en gång

**Tekniskt direktiv:** Europeiska maskindirektivet 2006/42/EC

**Lyftkapacitet:** 250-500 kg/2-5 personer

**Antal stopp:** max. 6

**Antal dörrar:** max 2 dörrar per våning

**Grop:** 50 mm (med tröskel krävs ingen grop)

**Miljö:** Inomhus

**Strömförsörjning:** 1-fas 230V 50Hz/9A/16A trög  
 3-fas 230V 50Hz/9A/16A trög  
 3-fas 400V 50Hz/5.2A/16A trög

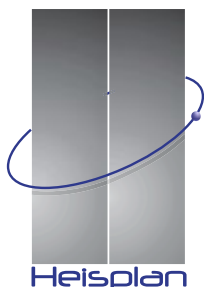
**Nödsänkning:** Manuell eller batteridrivna

**Styrspänning:** 24 V

**Motor:** 2,2 kW

För mer information, vänligen titta i vår produktkatalog eller besök vår hemsida.

På grund av kontinuerlig produktutveckling, så kan information ändras utan föregående meddelande.



**Ålesund / Trondheim:**

**Post:**  
 Postboks 6551 – Hatlane  
 6024 Ålesund

**Kontor:**  
 Vestre Bingsa Industriveg 7  
 6019 Ålesund

**Telefon:** 0047 - 95 17 17 00  
 0047 - 90 80 54 10

**E-post:** post@heisplan.no

**Oslo / Stavanger / Bergen:**

**Post:**  
 Slattum Terrasse 39C 1480 Slattum  
 Telefon: 0047 - 91 39 77 15

**Besøksadresse:**  
 Hadelandsveien 835  
 1482 Nittedal

**www.heisplan.no**  
**www.rulletrapp.com**